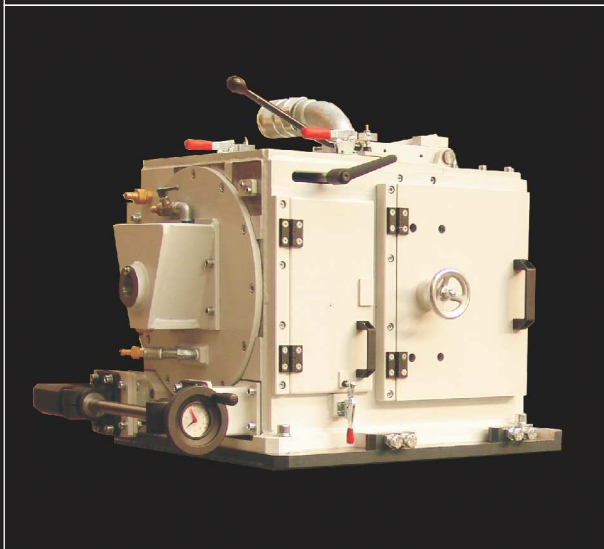


## ZIEHSCHÄLEINHEIT DRAW-PEELING UNIT



## Merkmale der Ziehschäleinheit von KIESELSTEIN

Zentrische und schwingungsarme Lagerung des Ziehschälwerkzeuges

Individuelle Gestaltung der Ziehschälsteinaufnahme möglich

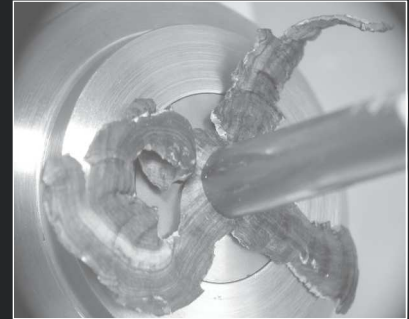
Schnellwechselsystem für die Ziehsteinkassette

Integrierte Ziehsteinkühlung

Optimale Spänentsorgung durch umlaufenden Spänebrecher

Kühlung der Schneide mittels Emulsion oder reinem Wasser möglich

Integrierte Beölung des Drahtes zur Vermeidung von Beschädigungen und Korrosion auf der geschälten Oberfläche



## Characteristics of the draw-peeling unit made by KIESELSTEIN

Centrical and low vibration bearings for the draw-peeling tool

Reception of the draw-peeling die can be designed according to individual ideas

Quick exchange system for the drawing die cassette

Integrated die cooling

Optimal chip disposal by revolving chip breaker

Cooling of the cutting edge by an emulsion or by pure water

Integrated oiling of the wire in order to avoid damages and corrosion

| Baugröße / Size  |     |     |     |      |      |      |      |
|--|-----|-----|-----|------|------|------|------|
|  | 10  | 30  | 60  | 100  | 150  | 200  | 250  |
| Zugkraft / Drawing force [kN]                                |     |     |     |      |      |      |      |
|  | 10  | 30  | 60  | 100  | 150  | 200  | 250  |
| Max. Einlaufdurchmesser / Max. inlet diameter [mm]           |     |     |     |      |      |      |      |
|  | 4   | 7   | 10  | 14   | 19   | 25   | 32   |
| Fertigdurchmesser / Finish diameter [mm]                     |     |     |     |      |      |      |      |
| von / from   | 0.8 | 2.5 | 5.0 | 5.5  | 10.0 | 14.5 | 18.0 |
| bis / to   | 3.5 | 6.5 | 9.5 | 13.5 | 18.5 | 24.0 | 30.0 |
| Ziehscheibendurchmesser / Diameter of drawing capstan [mm]   |     |     |     |      |      |      |      |
|  | 400 | 600 | 800 | 1000 | 1200 | 1200 | 1200 |
| Festigkeit des Einlaufdrahtes / Strength of inlet wire [Mpa] |     |     |     |      |      |      |      |
| 1400 für alle Baugrößen / 1400 for all sizes                 |     |     |     |      |      |      |      |

**KIESELSTEIN** International GmbH

Erzbergerstraße 3  
09116 Chemnitz, Germany

Phone: +49 371 91 04 100  
Fax: +49 371 91 04 105

info@kieselstein.com

[www.kieselstein.com](http://www.kieselstein.com)